

défi
osentreprendre^{MD}
CHAUDIÈRE-APPALACHES

28^e
gala
régional

Soirée de dévoilement
des lauréats régionaux

Mot de la présidente-directrice générale



Bravo pour votre esprit d'entreprendre!

Chers finalistes régionaux,

En entreprenant l'une des 1619 initiatives entrepreneuriales de la 28^e édition du Défi OSEntreprendre, vous faites partie de ces gens audacieux qui transforment le Québec, de projet en projet.

Que vous ayez réalisé un projet en classe ou sur le campus, lancé votre entreprise ou pris du recul pour mesurer le chemin parcouru, vous avez un point commun : vous misez sur votre esprit d'entreprendre, cet état d'esprit qui dispose à percevoir un besoin, imaginer une solution et agir pour la concrétiser. Dans un contexte où l'inattendu devient la norme, l'esprit d'entreprendre que vous incarnez est plus important que jamais! Quel que soit le dénouement de la finale régionale, il y a de quoi être fiers de vous.

Bravo et bienvenue dans la communauté OSEntreprendre!

Manon Théberge

Présidente-directrice générale
OSEntreprendre

Mot du président d'honneur Volets Scolaire et Étudiant

D'une idée simple à une entreprise durable !

C'est au cours de notre 5^e secondaire que mes coéquipiers et moi avons eu l'idée de recycler des objets de plastique et de les faire fondre dans une simple presse à paninis. Puis, c'est au Cégep qu'on a transformé ce procédé en entreprise réelle qui fabrique des objets durables, esthétiques et qui en valent la peine. Notre premier contrat était entre autres des porte-clés promotionnels à l'effigie de notre école secondaire.

Aujourd'hui, ce projet est devenu une réelle entreprise et nous opérons dans une véritable usine avec des équipements professionnels. Nous avons maintenant une boutique en ligne et nos pinces à cheveux en plastique recyclé sont disponibles dans plus de 250 Jean Coutu!

Notre parcours est marqué par le Défi OSEntreprendre puisqu'en en 2024, Unique Plastique a été nommée lauréate nationale du volet Étudiant. En 2025, nous sommes passé dans la cour des grands et nous avons eu l'honneur de remporter le titre d'entreprise lauréate nationale volet Création d'entreprise et récipiendaire du Grand Prix de l'entrepreneuriat jeunesse 2025!

Je suis donc particulièrement fier d'être président d'honneur régional des Volets Scolaire et Étudiant de la 28^e édition du Défi OSEntreprendre Chaudière-Appalaches! Je souhaite démontrer aux jeunes qu'on n'a pas besoin d'attendre la fin de ses études pour poursuivre ses rêves et transformer nos passions en projet concret!

Bravo à tous les finalistes d'avoir osé donner vie à vos idées!

Alexandre Tanguay

*Fondateur d'Unique Plastique
Président d'honneur – Volets Scolaire et Étudiant*



Mot de la présidente d'honneur Volets Entreprise

Chers finalistes,

C'est un honneur d'être parmi vous ce soir pour célébrer vos accomplissements.

Le Défi OSEntreprendre est, à mes yeux, un véritable catalyseur de talents. M'y engager à titre de présidente d'honneur allait de soi : c'est une façon pour moi de soutenir celles et ceux qui osent entreprendre, qui transforment leurs idées en projets concrets et qui contribuent à façonner l'avenir entrepreneurial du Québec.

Vivant avec une surdit  totale, j'ai appris tr s t t   faire preuve de force, de r silience et de pers v rance. Chaque d fi rencontr  m'a permis de d velopper une grande d termination et de tracer mon propre chemin,   ma mani re.

Entreprendre n'est jamais une ligne droite. C'est un parcours fait d'essais, d'ajustements, parfois de remises en question... mais aussi de grandes fiert s. Aujourd'hui, m'impliquer dans le D fi OSEntreprendre est une fa on naturelle de redonner au suivant en soutenant celles et ceux qui choisissent d'oser, malgr  les doutes, les obstacles et l'inconnu.

  vous, finalistes, j'ai envie de dire ceci : vous faites d j   une diff rence. Continuez d'avancer avec conviction. Faites confiance   votre vision. Et surtout, rappelez-vous que chaque pas compte. Votre projet a de la valeur. Votre voix m rite d' tre entendue. Dans les p riodes de d fis, gardez en t te que votre parcours peut inspirer bien plus de gens que vous ne l'imaginez.

F licitations pour votre audace et merci de faire rayonner l'entrepreneuriat dans notre r gion.

Audrey Lessard
Fondatrice de la
Clinique podiatrique des Appalaches,
Pr sidente d'honneur de la 28^e  dition
du D fi OSEntreprendre
Chaudi re-Appalaches,
volets Entreprises

Laur ate r gionale
Cr ation d'entreprise 2010
et laur ate r gionale
R ussite inc. 2017



Mot de la responsable régionale

Chers finalistes, élèves, étudiants, entrepreneurs, partenaires, parents et amis,

Je suis particulièrement heureuse de vous accueillir ce soir pour célébrer et faire rayonner l'esprit d'entreprendre dans la région de Chaudière-Appalaches.

Cette 28^e édition s'inscrit dans la mission régionale « *Moi j'OSEntreprendre en Chaudière-Appalaches* », une invitation à reconnaître, célébrer et propulser les initiatives qui contribuent à la vitalité économique et sociale de notre territoire.



Le Défi OSEntreprendre, c'est bien plus qu'une compétition entrepreneuriale.

C'est un mouvement qui mobilise toute une communauté. La nôtre.

Il rassemble des élèves, des étudiants, des entrepreneurs, des intervenants scolaires, des partenaires et des acteurs du développement économique, tous animés par une même volonté : inspirer et faire grandir l'esprit d'entreprendre.

Car entreprendre, c'est d'abord reconnaître un besoin... et choisir d'y répondre.

C'est ce que font les jeunes dans nos écoles.

C'est ce que soutiennent les intervenants qui les accompagnent.

Et c'est ce que portent les entrepreneurs qui créent, innovent et font évoluer notre région.

Vos projets témoignent de votre créativité, de votre engagement dans la société et de votre volonté à l'améliorer.

Continuez d'oser.

Continuez de croire en vos idées.

Le chemin que vous entreprenez aujourd'hui est porteur pour l'avenir.

Ce soir, cette soirée de reconnaissance est pour vous.

À vous, parents, partenaires, collègues et amis, merci d'être présents.

Votre soutien est essentiel. Il encourage, il valorise et il permet à ces initiatives de prendre vie et de perdurer dans le temps.

Parce que c'est ensemble que nous continuons d'alimenter la vitalité de Chaudière-Appalaches.

Notre intention ce soir est simple : vous faire découvrir, célébrer et honorer ces projets inspirants... et, nous l'espérons, vous donner envie d'oser, vous aussi, donner vie à vos idées.

Donner vie à vos solutions. Donner vie à vos rêves.

Bonne soirée à toutes et à tous!

Marie-Eve Leclerc

*Responsable régionale du Défi OSEntreprendre Chaudière-Appalaches
Coach d'affaires et consultante en entrepreneuriat*

C'est un véritable privilège pour Promutuel Assurance d'être LÀ, ce soir, afin de célébrer l'audace et l'ingéniosité qui animent notre communauté. En cette soirée spéciale, nos deux sociétés mutuelles s'unissent pour rendre hommage aux entrepreneuses et entrepreneurs qui, par leur vision et leur courage, donnent vie à l'économie de notre région et la propulsent vers l'avenir.

Nous souhaitons exprimer toute notre gratitude à celles et ceux qui participent à cet événement, que vous soyez une entreprise innovante ou un partenaire engagé. Votre passion contribue à cette effervescence collective et nous inspire profondément

Nos équipes sont fières d'appuyer une communauté aussi dynamique, créative et résiliente. Les réussites que nous célébrons aujourd'hui témoignent de votre détermination, de votre capacité à vous réinventer et de votre engagement envers l'excellence.

Que cette soirée soit pour vous une occasion privilégiée de créer des liens, de partager vos expériences et de nourrir de nouvelles idées. Que cette soirée puisse donner naissance à des collaborations porteuses et à des projets ambitieux qui continueront de façonner notre avenir économique.

Merci d'être parmi nous.

Nous vous souhaitons une soirée mémorable qui vous inspirera pour la suite.



Anne Vaillancourt
Directrice générale

Promutuel Assurance
du St-Laurent aux
Appalaches



Sylvain Fauchon
Co-directeur général

Promutuel Assurance
Côte-Est

PROMUTUEL
ASSURANCE

28^e édition

Le Défi OSEntreprendre, sa communauté entrepreneuriale et Parcours inspirants

Le Défi OSEntreprendre est un grand mouvement québécois qui repère, met en lumière et propulse annuellement l'audace entrepreneuriale et la créativité de milliers de gens d'ici; des élèves, appuyés par leurs intervenants scolaires, des étudiants ainsi que des entrepreneurs.

Il se déploie et s'enracine aux échelons local, régional et national grâce à plus de 300 responsables qui se mobilisent dans les 17 régions du Québec afin d'inspirer le développement de l'esprit d'entreprendre.

La communauté entrepreneuriale OSEntreprendre, c'est 11 500 entrepreneurs aux parcours diversifiés. Des humains qui en solo, en duo ou en groupe, de la vingtaine à la soixantaine, sont établis partout au Québec. Ils contribuent ensemble à inspirer le développement de l'esprit d'entreprendre en participant à la Semaine des entrepreneurs à l'école ou au Défi OSEntreprendre.

Découvrez quelques-uns de ces humains dans les **Parcours inspirants de Réussite et d'entrepreneurs scientifiques**, ou trouvez leur entreprise dans le **Répertoire OSEntreprendre**.

Nous vous invitons à y rechercher les entrepreneurs de notre région, et ainsi, à continuer de les suivre et de les encourager !

Vous voulez faire partie de la communauté?

Participez, vous aussi, au **Défi OSEntreprendre!**



Volet

Scolaire

Le volet Scolaire du Défi OSEntreprendre favorise le développement de l'esprit d'entreprendre en mettant en lumière la réalisation de projets entrepreneuriaux en faveur de l'épanouissement, de la motivation et de la réussite des élèves au préscolaire, primaire, secondaire, à la formation professionnelle et à l'éducation des adultes.

Avec la complicité de l'équipe éducative, les élèves créent un produit, un service ou un événement qui répond à un besoin, apporte une solution ou améliore une situation pour un public plus large que les personnes impliquées dans le projet.

L'expérimentation entrepreneuriale, deuxième levier de l'Éducation à l'esprit d'entreprendre, est un outil de réussite.

Finalistes - Catégorie Préscolaire

À 4 ans : La cuisine est un jeu d'enfant!

**École Morissette,
CSS de la Côte-du-Sud**

À travers la cuisine et le partage, les élèves deviennent des acteurs engagés de leur communauté.

Grandir avec les arts

**École Kennebec,
CSS de la Beauce-Etchemin**

Grandir en confiance et créer des liens avec la communauté en créant une galerie d'art.

Bricolage écolo pour bâtisseurs verts

**École de l'Auberivière,
CSS des Navigateurs**

Transformer la nature et le recyclage en créations porteuses de sens.



Finalistes - Catégorie Primaire 1^{er} cycle

De bonnes blagues qui rassemblent

École de la Haute-Beauce,
CSS de la Beauce-Etchemin

En créant puis partageant un livre de blagues avec leur communauté, la lecture devient un plaisir pour les élèves.

Fraizeriv

École de la Source,
CSS des Appalaches

En cultivant des fraises à l'année grâce à l'aéroponie, de jeunes élèves deviennent des innovateurs engagés.



Finalistes - Catégorie Primaire 2^e cycle

La semaine «hiveractive» de Fortier

École Monseigneur-Fortier,
CSS de la Beauce-Etchemin

En imaginant une semaine hivernale rassembleuse, les élèves deviennent des leaders créatifs.

Le petit cochon du Tournesol

École du Tournesol,
CSS des Appalaches

Apprendre à entreprendre avec cœur en transformant des matériaux recyclés en une entreprise créative et engagée.

Les 7 minis chefs

École Notre-Dame-de-
L'Assomption - La Francolière,
CSS de la Côte-du-Sud

Développer son sens de l'engagement en créant des recettes santé sans allergènes.

LudoCortex

École Belleau, Gagnon,
CSS des Navigateurs

Transformer ses idées en un espace stimulant où chacun peut apprendre à son rythme.



Finalistes - Catégorie Primaire 3^e cycle

Big 6 Dinner

École de la Marelle,
CSS de la Côte-du-Sud

Nourrir la communauté tout en cultivant autonomie, leadership et esprit entrepreneurial.

La salade de chou

École du Sud-de-la-Beauce
(Immeuble des
Joyeux-Compagnons),
CSS de la Beauce-Etchemin

Transformer les élèves en créateurs et lecteurs engagés, tout en renforçant l'esprit de communauté et la motivation scolaire.



Finalistes - Catégorie Adaptation scolaire - Primaire

Cuisinons ensemble

École Beaubien,
CSS de la Côte-du-Sud

Faire grandir l'autonomie, la confiance et la coopération des élèves tout en transformant la cuisine en un espace d'apprentissage concret et joyeux.

L'Atelier des enveloppes

École de l'Étincelle,
CSS des Appalaches

Contribuer à la campagne de financement pour la cour d'école et tout en tissant des liens d'entraide et d'inclusion.



CUISINONS
ENSEMBLE!
KEY



Finalistes - Catégorie Secondaire 1^{er} cycle

Liège-toi à nous : des bouchons qui font sensation

**École Beaurivage,
CSS des Navigateurs**

Transformer des bouchons de liège et des retailles de bois en sous plats écologiques.



Finalistes - Catégorie Secondaire 2^e cycle

Caradelys

Collège de Lévis, Lévis

À travers la création et la vente de leurs bougies artisanales, ces jeunes transforment leur passion en entreprise.

Créations Bon-PastART

École secondaire Bon-Pasteur, CSS de la Côte-du-Sud

Fabriquer et vendre de beaux objets utilitaires : des créations uniques et 100% scolaires!

OLLIE GRAFF

Polyvalente Saint-François, CSS de la Beauce-Etchemin

Un jeune transforme de vieilles planches de skateboard en œuvres uniques, alliant créativité, entrepreneuriat et engagement écologique.

Sucrément Bon

Collège Jésus-Marie de Bellechasse, Saint-Michel-de-Bellechasse

Trois jeunes entrepreneures transforment leur passion et leur savoir-faire en desserts faits maison qui apportent bonheur, fierté et inspiration à leur communauté.

Un petit feu, un grand rêve!

École Beurivage, CSS des Navigateurs

Cultiver sa créativité en transformant des déchets en allume-feu écologiques.



Finalistes - Catégorie Adaptation scolaire - Secondaire et Éducation des adultes

CPC à votre service

École secondaire de la Rencontre,
CSS de la Côte-du-Sud

*Une offre diversifiée de services offerts
par les élèves dans l'école et dans la
communauté.*

La mini fermette Kasje

Polyvalente de Black Lake,
CSS des Appalaches

*Une mini-fermette qui transforme la
curiosité des jeunes en apprentissages
et en responsabilités concrètes.*

Recycl-o-jouets

Polyvalente des Abénaquis,
CSS de la Beauce-Etchemin

*Développer ses compétences et
apporter de la joie à la communauté
en donnant une seconde vie
à des jeux et jouets.*



Finalistes - Catégorie Formation professionnelle et Éducation des adultes

Café étudiant du CÉA de Bellechasse

Centre d'éducation des Adultes de Bellechasse,
CSS de la Côte-du-Sud

*Les élèves transforment la cuisine en espace
d'apprentissage, de créativité et de partage.*



Prix Coup de cœur régional Coopératif

Présenté par La Fondation pour l'éducation
à la coopération et à la mutualité



Fondation
pour l'éducation
à la **coopération**
et à la **mutualité**



Volet

Étudiant

Le volet Étudiant, pour les jeunes au collégial et à l'université, favorise le développement de l'esprit d'entreprendre par une expérience qui donne du sens aux apprentissages, renforce le sentiment d'appartenance et soutient l'orientation professionnelle.

Les personnes aux études sont au cœur de l'action en créant un produit, un service ou un événement qui répond à un besoin, amène une solution à une problématique ou améliore une situation dans leur milieu. Ces projets sont issus de la vie étudiante et associative, du parcours académique ou de clubs entrepreneurs.

Finalistes - Catégorie Collégial

Bingo levée de fonds pour Espérance et Cancer

Centre d'études collégiales de
Sainte-Marie (Cégep Beauce-
Appalaches), Sainte-Marie

*En transformant un simple bingo
en un moment de joie, ces étudiants
mobilisent la communauté et
soutiennent les personnes touchées
par le cancer.*

Des familles connectées

Cégep de Thetford, Thetford Mines

*Avec des vidéos familiales pleines de
souvenirs et de tendresse, ce projet
offre aux aînés un lien affectif précieux.*

Espace Libre Marché, le marché solidaire

Cégep Beauce-Appalaches,
Campus de Saint-Georges

*Offrir aux étudiants un accès digne aux
produits essentiels tout en cultivant
solidarité, engagement et confiance
au sein de leur communauté.*

Horizon Local

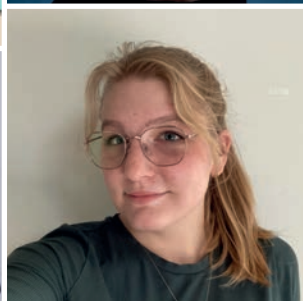
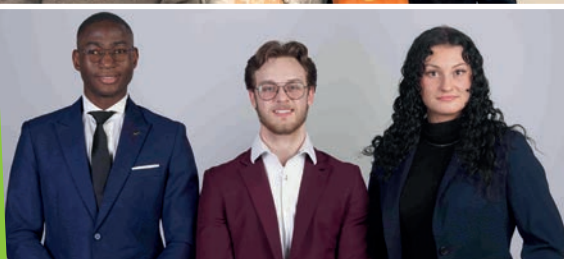
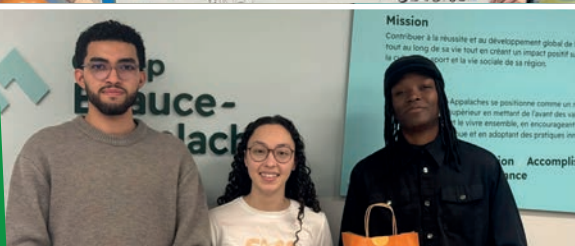
Cégep de Lévis, Lévis

*Transformer l'achat en ligne en un
geste solidaire, en rapprochant les
consommateurs des entreprises d'ici.*

Les Conseils de Grande Sœur

Cégep Beauce-Appalaches,
Campus de Saint-Georges

*Guider les jeunes vers l'autonomie
et la confiance, en transformant
connaissances et expériences en outils
concrets pour réussir la vie adulte.*



Finalistes - Catégorie Collégial

Les rendez-vous entrepreneuriaux

**Cégep Beauce-Appalaches,
Campus de Saint-Georges**

Mettre en lien étudiants et entrepreneurs, cultivant leadership, curiosité et résilience pour bâtir une communauté engagée et entrepreneuriale.

Sortir de sa zone – Podcast

**Cégep Beauce-Appalaches,
Campus de Saint-Georges**

Un balado qui transforme les parcours méconnus en inspirations, éveillant curiosité, courage et ouverture chez les étudiants et leur communauté.

SousBois

**Centre d'études collégiales de
Sainte-Marie (Cégep Beauce-Appalaches), Sainte-Marie**

Création et vente de sous-verres en bois avec décapsuleur intégré.

Un moment pour elles

**Cégep Beauce-Appalaches,
Campus de Saint-Georges**

Offrir aux aînées un temps de douceur, d'écoute et de reconnaissance, tout en inspirant les étudiants à créer des liens humains et à transformer leur communauté.

Catégorie présentée par le ministère
de l'Enseignement supérieur

Enseignement
supérieur

Québec





Volet

Création d'entreprise

Le volet Création d'entreprise propulse l'audace des entrepreneurs, au cours de l'année de démarrage, en leur permettant de valider leur projet, de clarifier leur vision, d'élargir leur réseau et de gagner en crédibilité.

Guidés par leurs valeurs et leurs aspirations, ces gens déterminés se lancent dans une aventure humaine en mettant sur pied une entreprise dans des sphères d'activité variées.

Des partenaires engagés!

Partenaire présentateur



LÀ pour célébrer les entreprises d'ici

En tant que fière partenaire du Défi OSEntreprendre de Chaudière-Appalaches, **félicitations à tous les finalistes!**

PROMUTUEL
ASSURANCE
ENTREPRISE

Partenaires Propulseur qui vous offrent le cocktail et les bouchées de ce soir.



**ÉCOLE DES
ENTREPRENEURS
DU QUÉBEC**



Finalistes - Catégorie Commerce

Présentée par Promutuel Assurance
Promutuel Assurance du St-Laurent aux
Appalaches et Promutuel Assurance Côte-Est

PROMUTUEL
ASSURANCE

Pür body Santé Naturelle

**Catherine Desbiens et
Mathieu Fortin**
Développement Économique
Bellechasse

*Centre de mieux-être qui combine
produits naturels, accompagnement
naturopathique et activités bien-être.*

purbody.com

Rose Mystique Boutique Atelier inc.

Sabrina Cloutier
Développement économique Lévis
(Ville de Lévis)

*Boutique atelier bien-être où l'on peut
faire des trouvaillles et participer à des
ateliers pour prendre soin de soi.*

rosemystique.ca



Finalistes - Catégorie Économie sociale

Catégorie présentée par Fondation
Québec Philanthrope

Fonds philanthropique
Ressources Entreprises
pour l'entrepreneuriat

Coopérative de solidarité DuGrisAuVert

Ludovic Beaugard
SDE région de Thetford

Mobiliser entreprises, chercheurs et institutions pour transformer l'héritage minier en moteur d'innovation durable.

dugrisauvert.com

Coopérative de Solidarité et de santé du nord de Lotbinière

Huguette Charest
MRC de Lotbinière

Repenser l'accès aux soins en misant sur la force du modèle coopératif.

santelotbiniere.ca

Culture Chaudière-Appalaches

Magali Paquin
Développement Économique
Nouvelle-Beauce

Promouvoir et soutenir le développement culturel régional dans toute sa diversité grâce à des services d'expertise-conseil et l'accompagnement de projets culturels structurants en Chaudière-Appalaches.

cultureca.org

Tornade d'espoir

Laury-Ann Laporte
MRC de L'Islet

Offrir un accompagnement humain, concret et bienveillant aux parents ayant perdu un enfant, afin de briser l'isolement et redonner un souffle d'espoir.

facebook.com



Finalistes - Catégorie Exploitation, transformation, production

Présentée par Les SADC et CAE
de la Chaudière-Appalaches

SADC
+CAE

CHAUDIÈRE-
APPALACHES

Boutique Gourmande L'atelier Sucré

Daniel Gauthier
MRC de Montmagny

Boutique gourmande qui propose beignes, Cheesecakes trempés, gaufres sucrées au miel, repas prêt-à-manger et produits maison innovants.

[facebook.com](https://www.facebook.com)

HUNTIX

Meggie Patry
SDE région de Thetford

Des produits naturels pour chasseurs et passionnés de plein air qui redéfinissent la santé et la performance en nature grâce à des ingrédients et une approche innovante.

[huntix.ca](https://www.huntix.ca)

JD4 inc.

Justin Hamel
Beauce-Centre Économique

Solutions de chauffage pour les entreprises agricoles, commerciales, industrielles et institutionnelles.

[jd4inc.com](https://www.jd4inc.com)

L'Ail d'à Côté

Jessica Smith et Nicolas Côté
Développement Économique
Bellechasse

Valorisation de la fleur d'ail québécoise en un assaisonnement prêt à l'emploi, rapide et savoureux.

<https://www.facebook.com>



Finalistes - Catégorie Exploitation, transformation, production

Présentée par Les SADC et CAE
de la Chaudière-Appalaches

SADC
+CAE

CHAUDIÈRE-
APPALACHES

La Chouette Boulangère

Nataly Patricia Pino Romero
Conseil Économique de Beauce

Boulangerie artisanale qui propose des pains au levain naturel, fermentés lentement et façonnés en petites fournées avec des ingrédients locaux.

<https://www.facebook.com/LaChouetteBoulangere/>

Ranch Plante inc.

Anthony Plante
MRC de Lotbinière

Production de viande locale éco naturelle, élevée avec respect et inspirée des ranchs de l'Ouest Canadien.

<https://www.facebook.com>

Maison Yocoli

Yocoli KONAN
Développement économique Lévis
(Ville de Lévis)

Ligne de tisanes et infusions qui soutient le bien-être des femmes.

maisonyocoli.com



Finalistes - Catégorie Innovations technologiques et techniques

Présentée par l'Ordre des CPA
Regroupement de Chaudière-Appalaches



Bubotrek inc.

**Régis Drouin, Dominic Poulin
Daniel Labbé**
Beauce-Centre Économique

Création de remorques légères qui transforment chaque départ en liberté. Conçues avec rigueur et fabriquées localement, elles allient qualité, ingéniosité et plaisir de voyager autrement.

bubotrek.com

Fidélizz s.e.n.c.

**Andréanne Larouche
Johanne Vaillancourt**
Développement économique Lévis
(Ville de Lévis)

Transformer la santé organisationnelle en indicateurs prédictifs de performance et de rentabilité, pour aider les dirigeants à décider avec lucidité et impact.

fidelizz.ca

Morilles Port-Joli inc.

**Félix-Antoine Deschênes-Picard,
Mathieu Bernier**
MRC de l'Islet

Culture de morilles en plein champ sous tunnels, pour offrir aux chefs un produit local, frais et de première qualité.

morillesportjoli.com

Nexà Fibres Innovation

Marie-Noël Breton, Martin Dufour
Développement Économique
Bellechasse

Transformation de l'asclépiade en un isolant textile performant et durable, grâce à un procédé innovant.



Finalistes - Catégorie Innovations technologiques et techniques

Présentée par l'Ordre des CPA
Regroupement de Chaudière-Appalaches



Noûs Technologies inc

Nicolas Longchamps
Conseil Économique de Beauce

Révolutionner la construction grâce à la robotique autonome en créant des jumeaux numériques 3D infaillibles qui permettent d'automatiser le suivi et la documentation de chantier.

noustechnologies.ca

Texélan inc.

Anne-Sophie Michel
MRC de Lotbinière

Transformer des textiles non désirés en objets décoratifs et de design et en matériaux de construction durables.

texelan.ca

RL Aérospatial

Darick Michaud, Guillaume Bélanf,
Gabriel Grondin, Samuel Hamelin
SDE région de Thetford

Démocratiser l'accès à l'espace en développant un lanceur orbital canadien à faible coût, tout en commercialisant les technologies de propulsion de pointe qui en découlent.

rlaerospace.ca



Finalistes - Catégorie Services aux entreprises

Présentée par Desjardins, Caisses de
Lévis, de Chaudière et de La Nouvelle-Beauce



Le Bureau Structuré inc.

Alison Labrecque, Rose Fréchette-Jobin
MRC de Lotbinière

Accompagnement d'entrepreneurs et particuliers afin qu'ils comprennent vraiment leurs finances et prennent de meilleures décisions. La comptabilité réinventée : humaine, vulgarisée et accessible.

lebureaustructure.com

Motsdagogie

Claudie-Anne Bourque
Développement économique Lévis
(Ville de Lévis)

Services d'ateliers et d'animations, en lien avec la création, l'imaginaire et l'inclusion, qui allient pédagogie et plaisir afin de faire découvrir les merveilles de la littérature jeunesse sous différentes formes.

motsdagogie.com

MPSF inc.

Sabrina Fortin, Maxime Pouliot
MRC des Etchemins

Un garage de proximité alliant expertise mécanique et approche humaine.

www.facebook.com

Services GLM inc

Marc-André Langevin
Développement Économique Lévis

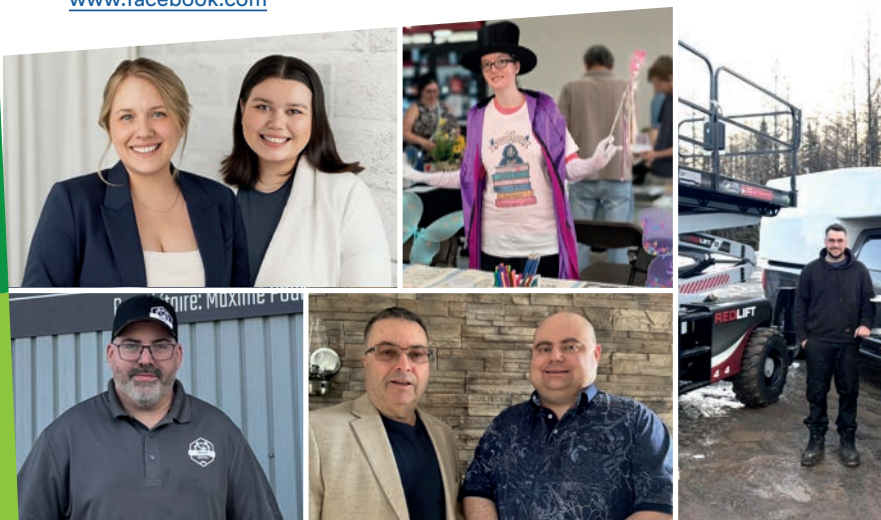
Services techniques mobiles en électromécanique, soudure, hydraulique et dépannage industriel pour les PME manufacturières et agroalimentaires de Chaudière Appalaches.

Services-drones Keven Létourneau

Keven Letourneau
Richard Létourneau
Développement Économique
Nouvelle-Beauce

Experts en technologies de drones, l'entreprise offre une multitude de services, allant des prises de vue aériennes, aux suivis de chantiers, en passant par la photogrammétrie, et plus encore.

www.facebook.com



Finalistes - Catégorie Services aux individus

Présentée par l'École des entrepreneurs du Québec



AfroFit Boréal

Elima Diabong
MRC de Montmagny

Cours de fitness et danse mobiles, alliant mouvement, musique et plaisir pour renforcer la santé physique et mentale.

afrofitboreal.ca

Café-in Sainte-Marie inc.

Marie-Josée Maheux
Mélissa Maheux
Développement Économique
Nouvelle-Beauce

Café de proximité offrant produits québécois, boissons de qualité et service chaleureux.

www.facebook.com/

Caravane café

Audric Laverdière, Alie Gray
MRC de Lotbinière

Un commerce de proximité vivant où café, cuisine locale et rencontres se croisent, mettant en valeur les producteurs d'ici dans un espace chaleureux où les gens aiment se retrouver.

www.instagram.com/caravanecafe_stecroix

La vallée du succès

Samantha Vallée
MRC de Lotbinière

Bien plus que de l'orthopédagogie : un levier pour transformer la réussite scolaire en réussite de vie.

www.lavalleedusucces.com



Finalistes - Catégorie Services aux individus

Présentée par l'École des entrepreneurs du Québec



LDR Paysagement

Louis-David Rhéaume
Conseil Économique de Beauce

Transformer vos espaces extérieurs en lieux agréables et durables grâce à un service clé en main et un travail de qualité.

www.facebook.com

Les événements Royal Cheerleading All Stars

Alyson Turgeon
SDE région de Thetford

Le seul club de cheerleading civil de la région, offrant un milieu familial où le développement des athlètes est au cœur de l'expérience.

youtube.com

Le Hangar 89 inc.

Cédric Gaboury
Développement Économique
Bellechasse

Un espace multidisciplinaire réunissant tatoueurs, barbiers et professionnels de l'esthétique dans un lieu moderne et créatif afin d'offrir des services spécialisés sous un même toit.

www.facebook.com

Le Zouz

Mireille Khoury, Mickel El Khoury,
Charles Ghannoum
Développement économique Lévis
(Ville de Lévis)

Le Zouz fait rayonner la cuisine libanaise à Lévis avec une offre authentique, généreuse et accessible. Plus qu'un repas : une expérience chaleureuse, enracinée dans la culture, le partage et le goût du vrai.

lezouz.com



Prix spéciaux

Prix Coup de cœur régional Développement durable

Présenté par Hydro-Québec



Prix Coup de cœur régional Flexipreneur

Présenté par le Réseau des SADC et CAE



Réseau des
SADC+CAE

Prix Coup de cœur régional Scientifique en chef

Présenté par Fonds de recherche Québec

**Fonds
de recherche**

Québec 

Prix Coup de cœur régional L'humain entrepreneur.e

Présenté par Mentorat d'affaires Chaudière-Appalaches
un service de Chaudière-Appalaches Économique

MENTORAT
D'AFFAIRES Chaudière-Appalaches

Chaudière-Appalaches
Économique 



Volet

Réussite inc.

Le volet Réussite inc. permet aux entrepreneurs de faire le bilan de leur parcours, plus de 5 ans après leur première participation, et d'inspirer d'autres personnes en partageant leur aventure entrepreneuriale.

Présenté par

PROMUTUEL
ASSURANCE

Finalistes Réussite inc.



Groupe Salto inc.

Hugo Aubin-Nadeau, Marc-Antoine Simard-Fortin, Jimmy Bégin
Développement Économique Nouvelle-Beauce

Le Groupe Salto, anciennement Groupe Satir Productions, offre des services événementiels et promotionnels. Née en 2009, elle regroupe Satir Productions, Aléa Événements, SP Divertissement 360 et MDM Publicité. Avec 30 employés permanents, Salto réalise plus de 1 500 mandats annuellement partout dans l'Est canadien.

groupesalto.com

Optimétal 360

**Dominique Lizotte,
Audrey Bilodeau,
Maxime Lizotte,
Audrey Lizotte**
MRC de Montmagny

Optimétal 360 se spécialise dans la transformation du métal en feuille. La programmation, la découpe laser, le poinçonnage, le pliage, l'usinage léger et la soudure sont les principaux services offerts. La rapidité des délais de livraison et l'expertise des membres de l'équipe font d'Optimétal 360 un indispensable.

optimetal360.com



Finalistes Réussite inc.



Solutions 3DL inc.

Daniel Labbé
Beauce-Centre Économique

Solutions 3DL aide les manufacturiers à gagner en efficacité grâce au dessin 3D, à l'automatisation et à des compléments SolidWorks développés sur mesure. De l'idée au terrain, nous transformons la technologie en performance durable.

solutions3dl.com

SOS Miss Dolittle, Centre d'aide pour animaux sauvages

**Jennifer Tremblay,
Marie-Alex Langlois,
Stéphanie Cordeau,
Isabel-Ann Paradis**
Développement Économique
Bellechasse

SOS Miss Dolittle est le plus grand centre de réhabilitation de la faune au Québec, dédié à soigner les animaux sauvages blessés ou orphelins et à éduquer la population pour mieux cohabiter et protéger nos écosystèmes.

sosmissdolittle.com



**Merci à nos
partenaires**

Partenaire
Présentateur régional

PROMUTUEL
ASSURANCE

Partenaires Propulseur régional



**ÉCOLE DES
ENTREPRENEURS
DU QUÉBEC**

Partenaires Premium

The logo for SADC +CAE is a green square with a white diagonal line from the top-left to the bottom-right. The text "SADC" is positioned above "+CAE" in the white triangular area.

SADC
+CAE

**CHAUDIÈRE-
APPALACHES**



Desjardins

Partenaires Platine



CPA COMPTABLES
PROFESSIONNELS
AGRÉÉS



**CÉLÉBRONS LE GOÛT
D'ENTREPRENDRE ET D'INNOVER
PARTOUT DANS NOTRE RÉGION!**



**Luc
Provençal**
Député de
Beauce-Nord



**Samuel
Poulin**
Député de
Beauce-Sud



**Stéphanie
Lachance**
Députée de
Bellechasse



**Martine
Biron**
Députée des
Chutes-de-la-Chaudière



**Mathieu
Rivest**
Député de
Côte-du-Sud



**Bernard
Drainville**
Député de
Lévis



**Isabelle
Lecours**
Députée de
Lotbinière-Frontenac

Partenaires Membres de l'organisme responsable régional

Organisme responsable régional



DÉVELOPPEMENT
ÉCONOMIQUE LÉVIS



Partenaires Or

UQAR

Université du Québec
à Rimouski

CCIGL

Chambre de commerce et
d'industrie du **Grand Lévis**

 VILLE DE
SAINTE-MARIE
...pour la vie!

**MRC** des
Appalaches
Région de Thetford

BB

Bernier Beaudry

AVOCATS D'AFFAIRES



CCINB

Chambre de commerce et
d'Industrie Nouvelle-Beauce
VOTRE RÉSEAU D'AFFAIRES

Partenaires Argent



**Centre
de services scolaire
des Navigateurs**



Centre pour **personnes immigrantes**



Partenaires Bronze



*Un choix logique
pour la réalisation de vos projets !*

 Située au coeur de la Beauce 



Lac-Etchemin

*Ville et campagne...
AU NATUREL*

**Centre
de services scolaire
des Appalaches**

Québec  
 

**Centre de services
scolaire de la
Beauce-Etchemin**

Québec  
 

**Centre
de services scolaire
de la Côte-du-Sud**

Québec  
 



Partenaires Services et produits

Alexandre Vézina
Stratège entrepreneurial



JONATHAN DUSSAULT
COACH D'AFFAIRES



Coach en bien-être
entrepreneurial

Conférences, coaching et formations



MicroEntreprendre
CHAUDIÈRE-APPALACHES



PRODUCTIONS
Bleu Flamant



TRAJECTOIRE
EMPLOI

ORIENTATION · INTÉGRATION
ENTREPRENEURIAT

Merci aux responsables locaux qui font rayonner le Défi OSEntreprendre en Chaudière-Appalaches!

Angélie Caissy

CS Central Québec

Audrey Boivin

Conseil Économique de Beauce

Brenda-Gail Keating

MRC de l'Islet

Chantale Lachance

CSS de la Côte-du-Sud

Charles-Philippe Rodrigue

Cégep Beauce-Appalaches

Christine Lévesque

Cégep de Lévis

David Cormier

CSS des Navigateurs

Derick Fleming

Développement économique Lévis
(Ville de Lévis)

Diane Chabot

Développement Économique
Bellechasse

Emmy Pelletier

École Primaire Let's Go

Erica Couture

Développement Économique
Nouvelle-Beauce

Franchesco Côté

Cégep de Thetford

Francis Marois

MRC de Montmagny

Karine G.-Bouffard

MRC de Lotbinière

Manon Breton

SDE région de Thetford

Marie-Ann Pouliot

MRC des Etchemins

Marie-Hélène Ouellet

CSS de Kamouraska-
Rivière-du-Loup

Maryse Beaudoin

Collège de Lévis

Mélanie Laroche

CSS des Appalaches

Noémie Cadoret

Ville de Lévis

Pierre-Olivier Boivin

CSS de la Beauce-Etchemin

Rosalie Lebel

MRC de L'Islet

Samuel Hamel

Collège Jésus-Marie de Bellechasse

Valérie Boutin

Beauce-Centre Économique

Merci aux membres des jurys Volets : Scolaire et Étudiant



Chantal Dubuc
Cégep de Lévis



Dramane Ouattara
SADC de l'Amiante



Jean-Guy Boulet
Mentor



Pamella Chabot
Pattison Outdoor
Advertising



Samuel Deblois
Agence Mystique



Samuel St-Yves-Durand
UQAR



Steve Bussièrès
Produits métalliques
Bussièrès



Vanessa Guay Baker
CJE de L'Islet



Vincent Bal Gagnon
UQAR



Michelle Gagnon-Poliquin
Studio Hub Creation

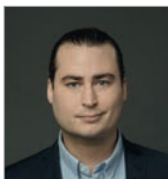


Sonia Goupil
Centre de formation
Montage de ligne



Yan Castonguay
UQAR

Membres des jurys à l'échelon régional Volets : Entreprises



Alexandre
Boucher-Doddridge
Réseau des CCTT



Alexandre Jacques
MicroEntreprendre



Annie Allen
Comptable



Anthea Deffry
Agence Mokkle



Ariane Desbiens
Photographe



Catherine Fortier-Lavalée
Trajectoire emploi



Claudie Brisson
Fondation du Cégep
de Lévis



Edouar Castonguay
Conseil québécois de la
coopération et de la mutualité



Ghislain Vézina
Ghislain Vézina entrepreneur
Électricien



Jacques Bélanger
3D Dracon



Jeanne Mailloux
Malette



Jonathan Dussault
Coach d'affaires



Karoline Yelle
Conseillère
aux entreprises



Louisa Lakeb
Bernier Beaudry
avocats/notaires



Marc-Adnré Boucher
Villes de Lévis

Membres des jurys à l'échelon régional Volets : Entreprises



Marielle Lumineau
Chambre de commerce et
d'industrie du Grand Lévis



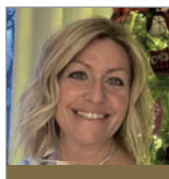
Martine Soulard
Le Tremplin



Mélanie Brousseau
Espace entrepreneuriat
région Thetford (E2RT)



Nancy Gélinas
Evol



Nancy Toulouse
Promutuel



Nathalie Patry
SADC de l'Amiante



Philippe Mailloux
Chaudière-Appalaches
Économique



Réjean Cliche
MRC de Montmagny



Simon Harvey
Nomisco



Sophie Plante
Onyx Rh & Recrutement



Stéphane Gagnon
Futurpreneur



Stéphanie Dusablon
CAE Montmagny-L'Islet



Xavier Desbiens
Malette



Zeineb Dridi
Le Tremplin

Membres du comité régional de la 28^e édition du Défi Chaudière-Appalaches



Marie-Eve Leclerc

Responsable régionale,
Défi OSEntreprendre
Chaudière-Appalaches



Christine Lévesque

Cégep de Lévis



Philippe Mailloux

Chaudière-Appalaches
Économique



Francis Marois

MRC de Montmagny



Soulaf Slaoui

S2Conseil



Marie-Eve Tanguay

Chargée de projet,
Chaudière-Appalaches
Économique



Alain Vallières

Développement
économique Bellechasse
et Président de CAÉ

défi
osentreprendre^{MD}
CHAUDIÈRE-APPALACHES

28^e
édition

 Suivez-nous sur Facebook !

Partenaires nationaux

Partenaire présentateur



Partenaire en titre



Partenaires Platine



Partenaires Or



SPEKTRUM

Partenaires Argent

